

2020년 추석 휴무 실태조사 결과

2020. 9.

< 조사개요 >

※ 「2020년 추석 휴무 실태조사 결과」는 한국경영자총협회(회장 손경식)가 전국 5인 이상 673개 기업(응답 기업 기준)을 대상으로 2020년 9월 4일부터 11일까지 8일간 팩스와 이메일을 통해 조사한 결과임.

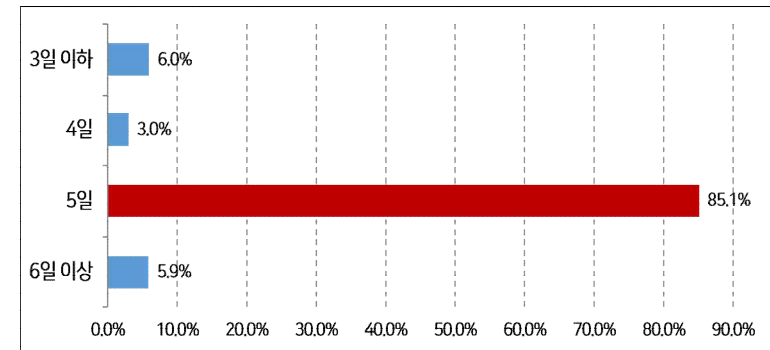
1 올해 추석 휴무 실시 기업의 85.1%, 「5일 휴무」

□ (추석 휴무일수) 올해 추석 연휴는 추석 공휴일 3일(9.30~10.2)과 개천절(10.3, 토요일), 일요일(10.4)이 이어지면서 추석 휴무 실시 기업 중 85.1%에 달하는 대다수 기업들이 '5일'간 휴무를 실시하는 것으로 나타남.

※ 응답 기업의 97.5%가 올해 추석 연휴에 휴무를 실시한다고 답변(추석 휴무 실시 기업)

○ 그 외에는 '3일 이하' 6.0%, '6일 이상' 5.9%, '4일' 3.0% 순으로 나타남.

< 그림 1. 2020년 추석 휴무일수 분포 >



주 : 올해 추석 연휴에 휴무를 실시한다고 응답한 기업의 휴무일수 분포

○ '4일 이하' 휴무하는 기업은 9.0%로 나타났는데, 이 기업들은 그 이유로 '일감 부담은 크지 않으나, 납기 준수 등 근무가 불가피해서'(64.4%)를 가장 많이 지적함.

※ 그 외 응답은 '일감이 많아서' 20.3%, '기타' 15.3% 순

○ '6일 이상' 휴무하는 기업은 5.9%로 나타났는데, 이 기업들은 그 이유로 '일감이나 비용 문제보다도 단체협약, 취업규칙에 따른 의무적 휴무 실시'(43.6%)를 가장 많이 지적함.

※ 그 외 응답은 '일감 부족 등으로 인한 생산량 조정' 23.1%, '연차휴가 수당 등 비용 절감 차원' 20.5%, '기타' 12.8% 순

- 300인 이상 기업은 '6일 이상 휴무'라는 응답이 10.0%인 반면, 300인 미만 기업은 '4일 이하 휴무'라는 응답이 10.2%로 차이를 보였음.

< 표 1. 기업 규모별 추석 휴무일수 분포 >

구분	3일 이하	4일	5일	6일 이상
전체	6.0%	3.0%	85.1%	5.9%
300인 이상	0.9%	1.8%	87.3%	10.0%
300인 미만	6.9%	3.3%	84.6%	5.1%

주 : 올해 추석 연휴에 휴무를 실시한다고 응답한 기업의 휴무일수 분포

2 추석상여금 지급기업 59.1%, 전년대비 5.4%p 감소

- (추석상여금 지급 여부) 추석상여금을 지급할 계획이라고 응답한 기업의 비중은 금년도에 59.1%로 지난해(64.5%)에 비해 5.4%p 감소하여 지급 여력이 하락한 기업들이 많아진 것으로 나타남.

- 300인 이상 기업은 지난해에 비해 2.7%p 감소했으며, 300인 미만 기업은 지난해에 비해 5.9%p 감소한 것으로 집계됨.

※ 기업 규모별로 올해 추석상여금을 지급할 계획이라고 응답한 기업 비중은 300인 이상 기업(72.3%)이 300인 미만 기업(56.5%)보다 15.8%p 높게 나타남.

< 표 2. 기업 규모별 추석상여금 지급 비중 >

구분	2019(A)	2020(B)	B-A
전체	64.5%	59.1%	△5.4%p
300인 이상	75.0%	72.3%	△2.7%p
300인 미만	62.4%	56.5%	△5.9%p

- (추석상여금 지급수준) 추석상여금 지급수준은 '작년과 동일한 수준으로 지급'이라는 응답이 86.5%로 높게 나타남.

- 이 외 '작년보다 적게 지급' 8.7%, '작년보다 많이 지급' 4.8% 순

< 표 3. 기업 규모별 추석상여금 지급수준 >

구분	작년보다 많이 지급	작년과 동일한 수준으로 지급	작년보다 적게 지급
전체	4.8%	86.5%	8.7%
300인 이상	2.5%	97.5%	-
300인 미만	5.4%	83.7%	10.9%

주 : 작년과 올해 모두 추석상여금을 지급하는 기업의 응답 결과

3 응답 기업의 50.7%, 「올해 남은 3개월(10~12월) 경기가 1~9월 경기보다 더 어려워」

- (추석 이후 경기전망) 응답 기업의 50.7%는 추석 이후(10~12월) 경기상황이 추석 이전(1~9월)보다 악화될 것으로 답변
 - 추석 이전(1~9월)에 비해 추석 이후(10~12월) 경기상황이 어떠할지 묻는 설문에서 '매우 악화'(6.4%), '악화'(44.3%) 등 '추석 이후 경기가 악화될 것'으로 전망하는 기업의 비중이 50.7%로 나타남.
 - 추석 이전(1~9월) 대비 추석 이후(10~12월) 경기 상황이 '비슷한 수준일 것'으로 전망하는 기업의 비중은 39.2%, '개선될 것'으로 전망하는 기업의 비중은 10.1%로 낮게 나타남.
 - 기업 규모별로 추석 이전(1~9월) 대비 추석 이후(10~12월) 경기상황이 '악화(매우 악화 + 악화)될 것'이라는 응답은 300인 이상 기업(44.7%)보다 300인 미만 기업(51.9%)에서 다소 높게 나타남.

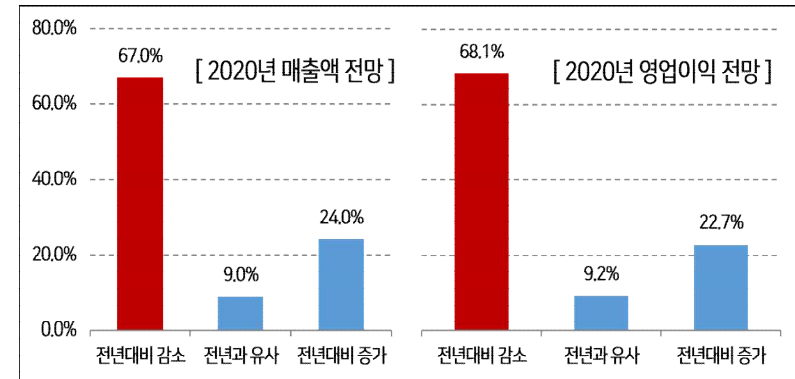
< 표 4. 기업 규모별 추석 이후 경기전망 >

구분	추석 이전(1~9월)		소계	비슷한 수준	추석 이후(10~12월)		소계
	매우 악화	악화			개선	매우 개선	
전체	6.4%	44.3%	50.7%	39.2%	10.0%	0.1%	10.1%
300인 이상	3.6%	41.1%	44.7%	42.9%	12.5%	-	12.5%
300인 미만	7.0%	44.9%	51.9%	38.5%	9.4%	0.2%	9.6%

4 기업의 2/3 이상이 올해 실적 「전년대비 감소」 전망 ※ 매출액 감소 : 67.0%, 영업이익 감소 : 68.1%

- (전체) 2020년 실적(매출액과 영업이익) 전망을 묻는 설문에서 응답한 기업의 2/3 이상이 '전년대비 감소할 전망'이라고 답변하여, 다수의 기업들이 코로나19에 따른 경영 타격을 받고 있음을 보여줌.
 - (매출액) '전년대비 감소'라는 응답이 67.0%로 가장 높았으며, '전년대비 증가' 24.0%, '전년과 유사' 9.0%로 집계
 - ※ 예상 감소율(전년비)은 '10% 이상~30% 미만'이라는 응답이 42.5%로 가장 높게 조사
 - (영업이익) '전년대비 감소'라는 응답이 68.1%로 가장 높았으며, '전년대비 증가' 22.7%, '전년과 유사' 9.2%로 집계
 - ※ 예상 감소율(전년비)은 '10% 이상~30% 미만'이라는 응답이 38.2%로 가장 높게 조사

< 그림 2. 2020년 실적(매출액과 영업이익) 전망(전년비) >



주 : 응답 기업(673개사) 중 올해 매출액과 영업이익 전망을 묻는 설문에서 응답한 기업을 대상으로 분석

- (기업 규모별) 2020년 실적(매출액과 영업이익)이 '전년대비 감소할 전망'이라는 응답은 300인 미만 기업에서 상대적으로 높게 집계
 - (매출액) '전년대비 감소'라는 응답은 300인 미만 기업에서는 69.2%, 300인 이상 기업에서는 55.3%로 조사

조사개요

- **(영업이익)** '전년대비 감소'라는 응답은 300인 미만 기업에서는 70.1%, 300인 이상 기업에서는 57.1%로 조사

< 표 5. 기업 규모별 2020년 실적(매출액과 영업이익) 전망(전년비) >

구분	전체	기업 규모별		
		300인 이상	300인 미만	
매출액	△30% 이상	15.6%	6.4%	17.3%
	△10% 이상~△30% 미만	42.5%	37.2%	43.5%
	△10% 미만	8.9%	11.7%	8.3%
	전년대비 감소 전망	67.0%	55.3%	69.2%
	전년과 유사	9.0%	11.7%	8.5%
	전년대비 증가 전망	24.0%	33.0%	22.3%
	10% 미만	7.7%	13.8%	6.6%
	10% 이상~30% 미만	13.6%	13.8%	13.5%
영업이익	30% 이상	2.7%	5.3%	2.2%
	△30% 이상	21.2%	14.3%	22.5%
	△10% 이상~△30% 미만	38.2%	37.4%	38.4%
	△10% 미만	8.7%	5.5%	9.3%
	전년대비 감소 전망	68.1%	57.1%	70.1%
	전년과 유사	9.2%	9.9%	9.1%
	전년대비 증가 전망	22.7%	33.0%	20.8%
	10% 미만	9.0%	12.1%	8.5%
10% 이상~30% 미만	10.6%	12.1%	10.3%	
30% 이상	3.1%	8.8%	2.0%	

주 : 1. 응답 기업(673개사) 중 올해 매출액과 영업이익 전망을 묻는 설문에 응답한 기업을 대상으로 분석
 2. 전년대비 올해 매출액과 영업이익(연간) 증감을 전망치 구간별 응답 비중

1. 조사목적

한국경영자총협회의 「2020년 추석 휴무 실태조사」는 기업의 추석 휴무 계획과 상여금 지급 여부 등을 조사함으로써 개별기업 인사관리에 참고자료를 제공하는 데 그 목적이 있음.

2. 분석대상

한국경영자총협회의 회원사를 포함한 전국 5인 이상 사업장 중 설문에 응답한 673개 기업을 분석대상으로 하였음.

3. 조사기간 : 2020년 9월 4일 ~ 9월 11일 < 8일간 >

4. 조사방법

팩스와 이메일을 통한 자계식 조사방법을 원칙으로 하되, 자계식 조사가 불가능한 경우에는 타계식 조사방법을 병행하였음.

5. 조사내용

- (1) 추석 휴무일수
- (2) 추석상여금 지급 여부
- (3) 추석 이후(10~12월) 경기상황에 대한 전망(1~9월 대비)
- (4) 올해 연간 실적(매출액과 영업이익) 전망

6. 회수업체 수

구분	전체	기업 규모별	
		300인 이상	300인 미만
회수업체 수	673개사 (100.0%)	112개사 (16.6%)	561개사 (83.4%)